

Trogförderschnecken

Zur horizontalen oder ansteigenden Förderung von trockenen und rieselfähigen Schüttgütern in der Industrie.

Die Förderleistung ist abhängig vom Fördergut und der Einbausituation.

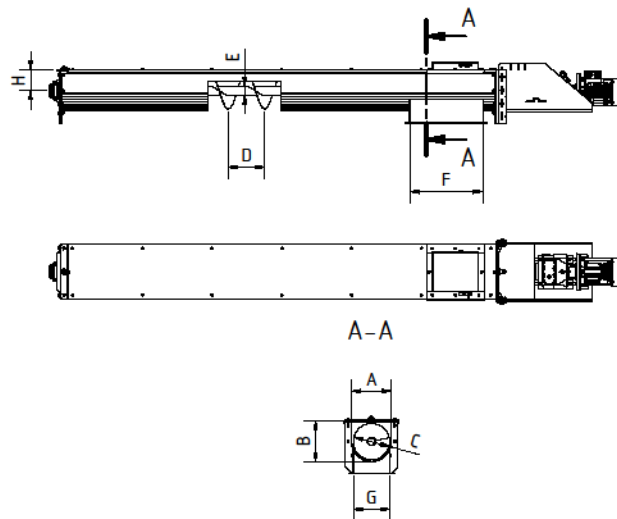
Einsetzbar als Austrags-, Verteil-, Dosier- oder Sammelschnecke

MATERIAL

Stahl S235JR, vollverzinkt oder gepulvert

Edelstahl 1.4301

Optimal für den Innen- und Außeneinsatz



		Alle Angaben in mm							
		TS 100	TS 150	TS 200	TS 250	TS 300	TS 350	TS 400	TS 500
Lichte Trogbreite	A	98	146	220	270	320	370	425	565
Wandstärke		2	2	2	3	3	3	3	6
Troghöhe	B	116	187	224	281	336			
Windung \varnothing	C	85	135	200	250	300	350	400	500
Windungsstärke		2,5 / 1,3	3,0 / 1,5	3,5 / 1,7	4,0 / 2,0	5,0 / 2,5	8,0 / 3,9	8,0 / 3,9	8,0 / 3,9
Steigung	D	80	130	200	250	300	350	400	500
Windungsrohr \varnothing	E	28	36,5	48,3	60,3	76,1	88,9	101,6	108
Wandstärke		2,5	3	3,6	4,5	6,3	6,3	6,3	5,5
Länge Auslauf	F	150	150	250	250	350	350	425	550
		/ 300	/ 300	/ 500	/ 500	/ 500	/ 500		
Breite Auslauf	G	150	150	250	250	350	350	425	550
Mitte Welle bis OK Trog	H	65	112	112	143	173	204	224	280

Spezifikation

Antrieb

- Antrieb mit Getriebemotor
- Elastische Kupplung
- Motorkonsole
- Flanschlager
- Filzdichtung

Rohr / Windung

- Gekantete Tröge
- Längen von 0,55m, 1,05m, 1,55m und 2,05m
- Endloswindung

Enddeckel

- Flanschlager
- Filzdichtung
- Überlaufsicherung mit innenliegender Klappe

Extras

- Schieber motorisch, pneumatisch oder manuell
- Einlauf rund
- Tunneldeckel
- Aufnahmegewinde (progressive Steigung)
- Schneckenflügel
- Drossel
- Stopfbuchse
- Zwischenlager
- Drehzahlwächter
- Regenhaube
- Abstützungen

