

Rohrförderschnecken

Zur horizontalen und ansteigenden Förderung von trockenen und rieselfähigen Schüttgütern in der Industrie.

Die Förderleistung ist abhängig vom Fördergut und der Einbausituation.

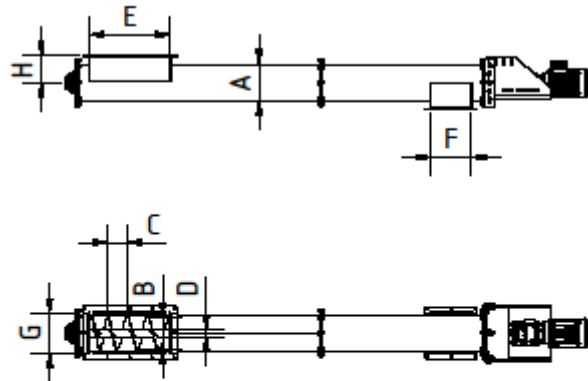
Einsetzbar als Austrags-, Verteil-, Sammel- oder Dosierschnecke.

MATERIAL

Stahl S235JR, vollverzinkt oder gepulvert

Edelstahl 1.4301

Optimal für den Innen- und Außeneinsatz

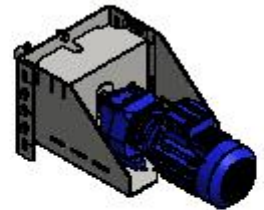


		Alle Angaben in mm							
		RS 100	RS 150	RS 200	RS 250	RS 300	RS 350	RS 400	RS 500
Außenrohr Ø	A	102	152,4	226	273	324	380	435	540
Wandstärke		2	2	3	3	3	3	3	4
Windung Ø	B	85	135	200	250	300	350	400	500
Windungsstärke		2,5 / 1,3	3,0 / 1,5	3,5 / 1,7	4,0 / 2,0	5,0 / 2,5	8,0 / 3,9	8,0 / 3,9	8,0 / 3,9
Steigung	C	80	130	200	250	300	350	400	500
Windungsrohr Ø	D	28	36,5	48,3	60,3	76,1	88,9	101,6	108
Wandstärke		2,5	3	3,6	4,5	6,3	6,3	6,3	5,5
Länge Einlauf	E	250 / 500	250 / 500	250 / 500	250 / 500	250 / 500	250 / 500	250 / 500	250 / 500
Länge Auslauf	F	150 / 300	150 / 300	250 / 500	250 / 500	350 / 500	350 / 500	425	550
Breite Einlauf/Auslauf	G	150	150	250	250	350	350	425	550
Mitte Welle bis OK Einlauf/Auslauf	H	99,5	125	163	186,5	225	235	306	340

Spezifikation

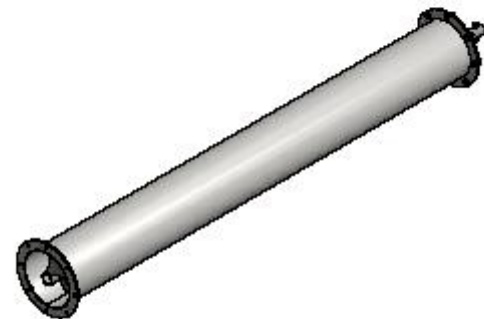
Antrieb

- Antrieb mit Getriebemotor
- Elastische Kupplung
- Motorkonsole
- Flanschlager
- Filzdichtung



Rohr / Windung

- Längen von 0,5m, 1,0m, 1,5m und 2,0m
- Endloswindung



Enddeckel

- Flanschlager
- Filzdichtung



Extras

- Schieber motorisch, pneumatisch oder manuell
- Schneckenkasten
- Annahmekorb
- Aufnahmegewinde (progressive Steigung)
- Schneckenflügel
- Stopfbuchse
- Rührwerk (Premixe)
- Pneumatische Absperrklappe
- Zwischenlager
- Drehzahlwächter
- Regenhaube
- Abstützungen

